

atriensis

Uitfasering energielabels E, F en G in 2028

Nationale Prestatieafspraken

Corporaties verhuren in 2028 geen woningen meer met de energielabels E, F en G. Uitzonderingen zijn gemeentelijke-, provinciale- en Rijksmonumenten en voor sloop aangemerkte woningen. Voorbehoud is instemming van huurders en de eventuele VvE. Op dit moment hebben ongeveer 250.000 huurwoningen van corporaties het energielabel E, F en G. Corporaties bepalen zelf tot welk niveau zij deze woningen verduurzamen.

Welke woningen zijn het?

Formeel gaat het om woningen met een geregistreerd energielabel E, F en G. Woningen zonder geldig energielabel en gebouwd vóór 1984 vallen hier ook onder in. Betrek ook niet geregistreerde prelabels E, F en G. Vóór 2021 geregistreerde energielabels kunnen namelijk bij hernieuwde registratie van energielabel veranderen. Dat komt door de invoering van de NTA 8800. Gebruik bij geregistreerde energielabels uit de periode 2015 tot en met 2020 het energielabel dat van de Energie-Index afgeleid is.

Stap 1 Analyse

Maak een analyse van de huidige energielabels om te bepalen in welke complexen de labels E, F en G voorkomen:

- Ga uit van de energielabeldatabase in Vabi Assets met zowel geregistreerde energielabels als prelabels
- Vergelijk de geregistreerde energielabels in Vabi Assets met geregistreerde energielabels in EP-online
- Maak een overzicht per complex van het aantal geregistreerde energielabels D, E, F en G én prelabels D, E, F en G
De energielabels D neem je bij de analyse mee voor de zekerheid omdat bij vaststelling van nieuwe labels verschuivingen mogelijk zijn

Stap 2 Aanpak

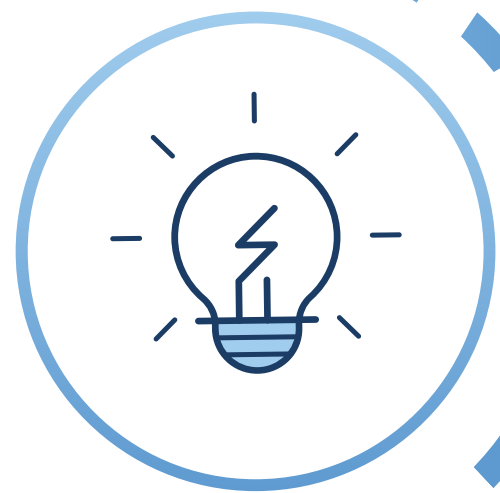
Je hebt nu een volledige lijst met complexen en woningen met energielabels (D) E, F en G:

- Breng in beeld welke complexen de komende jaren gesloopt, in zijn geheel verkocht, gerenoveerd of verduurzaamd worden. Hier is geen extra actie nodig
- Verdeel de resterende complexen in groepen gebaseerd op het percentage woningen met energielabels (D) E, F en G: bijvoorbeeld incidenteel ($\leq 25\%$) of structureel ($> 25\%$)
- Kies per groep een aanpak. Bij incidenteel bijvoorbeeld een aanpak op woningniveau, bij structureel een aanpak voor het hele complex. Neem ook mee tot welk niveau je de woningen verduurzaamt. Minimaal naar energielabels C of D. Of in één keer naar de Standaard wat vaak label A of beter oplevert

Stap 3 Aan de slag

Tenslotte ga je aan de slag met verduurzaming:

- Stel een draaiboek op voor de aanpak. Bepaal het benodigde budget. Zorg voor tijdige besluitvorming van bestuur en eventueel toezichthouders voor de hele aanpak
- Neem de aanpak van woningen met energielabels D, E, F en G op in de projectplanning van je organisatie. Regel capaciteit bij collega's en ketenpartners
- Communiceer de aanpak naar alle betrokkenen: huurders, gemeente(n), ketenpartners en natuurlijk de collega's van je eigen corporatie
- Voer het programma uit, rapporteer en evalueer de voortgang



In 2028 komen er geen energielabels E-, F- en G-labels meer voor, uitgezonderd monumenten en voor sloop aangewezen woningen en onder voorbehoud instemming van huurders en eventueel VvE.

Voor meer informatie ga naar onze website www.atriensis.nl of stel je vraag via kennisprogramma@atriensis.nl.